



exponential  
E D U C A T I O N

**PREPARACIÓN PARA LA  
CERTIFICACIÓN EN ESG  
ISF (INTERNATIONAL SUSTAINABLE  
FINANCE) NIVEL II**

# CARTA DE PRESENTACIÓN

Estamos asistiendo a una época caracterizada por los enormes cambios que afectan y transforman la vida de las personas y de las empresas. Cambios que por su profundidad y rapidez, su mejor definición sería la de exponenciales.

Es imprescindible afrontar estos retos de forma inteligente, flexible y adecuada para que tanto personas, como organizaciones de todo tipo, puedan conseguir sus objetivos de desarrollo y rentabilidad.

Ello requiere de procesos “lifelong learning” que de forma permanente adecuen los valores y competencias de las personas y empresas a las exigencias exponenciales de los mercados y la sociedad, para mantener y elevar su competitividad global.

La Educación continua online, además de una necesidad ineludible, se ha convertido en el nuevo paradigma de nuestra sociedad, englobada dentro de un marco de disrupción tecnológica y respeto al medio ambiente sostenible y manteniendo a la persona como actor principal del futuro.

Solo los que comprendan el enorme valor del aprendizaje continuo y el cambio actitudinal que exige, podrán a través del desarrollo de su conocimiento y talento Internos, mejorar sus objetivos de crecimiento y rentabilidad.

**EXPONENTIAL EDUCATION** integra un enorme bagaje de experiencia formativa de éxito contrastado e impulsa dicha re-evolución con un ecosistema innovador, tecnológico y disruptivo, que permite la consecución de los objetivos planteados.



Julio A. Fidalgo  
*Presidente Ejecutivo*  
Exponential Education

# ÍNDICE

PRESENTACIÓN DEL VÍDEO INSTITUCIONAL	4
EXECUTIVE SUMMARY	5
CERTIFICACIÓN INTERNACIONAL EN ESG	9
INTRODUCCIÓN AL PROYECTO FORMATIVO	15
OBJETIVOS Y ALCANCE DEL PROYECTO FORMATIVO	16
FASES DEL PROYECTO FORMATIVO	17
COORDINACIÓN ACADÉMICA Y CUERPO DOCENTE	31
CONCLUSIONES	32
PERSONAS DE CONTACTO	33
ANEXO 1: PARTNERS ACADÉMICOS Y RECONOCIMIENTO UNIVERSITARIO	35
ANEXO 2: ILUSTRE CONSEJO ACADÉMICO INTERNACIONAL	37
ANEXO 3: CUERPO DOCENTE DE LA ENVIRONMENT & SUSTAINABILITY SCHOOL	40
ANEXO 4: PRESENTACIÓN INSTITUCIONAL DE EXPONENTIAL EDUCATION	47

# PRESENTACIÓN DEL VÍDEO INSTITUCIONAL

A continuación, ilustramos en los presentes vídeos algunos de los recursos educativos que Exponential Education pone a disposición de sus alumnos, haciendo especial hincapié en la versatilidad de nuestro LMS (Learning Management System) que permite que los usuarios puedan formarse desde cualquier tipo de dispositivo.



# O

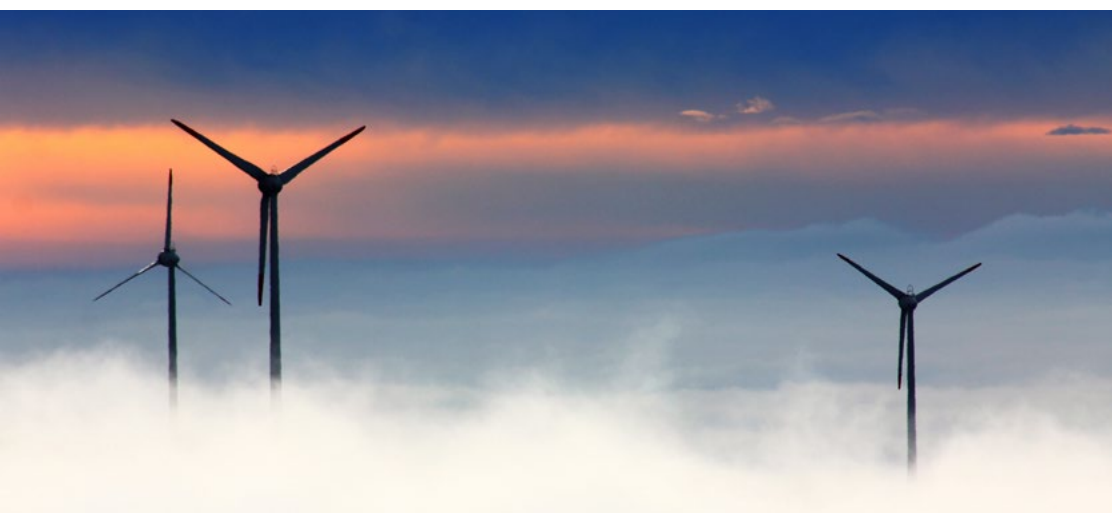
## EXECUTIVE SUMMARY

Para **Exponential Education** es un placer dar a conocer el presente Executive Summary, que tiene por objeto detallar de forma sintética los principales aspectos del Proyecto de Certificación y la formación en **ESG** que se ha diseñado para su entidad.

Dentro del contexto económico-social actual, y además de la búsqueda de la propia rentabilidad, existen otros factores relevantes que no debemos olvidar tener presentes. La industria financiera está experimentando cambios extraordinarios debido a la continua regulación que afecta y penaliza al sector, incluyendo el auge imparable de competidores como las Fintech y Bigtech y la creciente importancia de **ESG** a nivel planetario: "Environmental, Social & Governance". Todos estos cambios requieren que el sector financiero deba estar preparado para responder a los innumerables retos que se plantean para las instituciones en este siglo XXI, entre los que destacamos: aportar valor añadido a los clientes, escalabilidad, interactuar adecuadamente con los diferentes "stakeholders" internacionales que trabajan en este sector, permitir una mejor conciliación laboral, aplicar políticas de género más igualitarias, etc.

La "**Disrupción Tecnológica**" está teniendo un profundo impacto en nuestra sociedad. El sector educativo ha estado en transformación durante varios años. Los profesionales están optando por formarse a través de un proceso educativo digital integral adaptado a los nuevos estándares de excelencia, dónde se prioriza una mejora de la experiencia de usuario dado que la formación online de calidad ocupa cada vez más un rol preponderante.

Los cambios en el entorno social, medioambiental y de género se están produciendo a un ritmo imparable. El cambio climático, la evolución



demográfica y la revolución tecnológica están transformando nuestro mundo tal como lo conocemos. ESG y la tecnología son los principales impulsores de este cambio, pero su relevancia es aún mayor debido a la interacción con otros sectores. El importante impacto del cambio climático ha generado una necesidad urgente de crear contenidos que abarquen la sostenibilidad, la economía circular y las repercusiones reglamentarias internacionales. Aquellas entidades capaces de adaptarse y prosperar tendrán más éxito a la hora de atraer a clientes y empleados, y de hacer crecer su actividad económica.

En Exponential Education creemos que este proceso debe tener como eje principal una **certificación internacional en ESG**, con el respaldo de los principales actores en esta trascendental materia, para garantizar los máximos estándares de conocimientos y las competencias necesarias para poder desarrollar con éxito el nuevo paradigma que se está consolidando en nuestra sociedad. Por ello, creemos que nuestra Institución Educativa es el partner académico ideal para poder realizar esta labor.

**Exponential Education** tiene el firme propósito de convertirse en un líder global en la formación online, en los campos de la economía y finanzas, la innovación, el cambio climático y la sostenibilidad y la biomedicina.

Disponemos de más de 30 años de experiencia, habiendo formado a más de 120.000 alumnos entre profesionales y estudiantes tanto en Europa como en Latinoamérica. Contamos con altos estándares de calidad, orientados al servicio de la educación y la consultoría de formación, utilizando la tecnología existente más disruptiva.

Nuestro objetivo es la excelencia en nuestros programas, en los segmentos **B2B (Formación In-company)** y **B2C (Formación en Abierto)** con una plataforma de tecnología LMS (Learning Management



System) que incorpora la **inteligencia artificial** para mejorar el proceso de aprendizaje.

Exponential Education desde una posición de ventaja competitiva desea colaborar con **su entidad** para apoyar su estrategia de formación y gestión del talento de sus empleados en materia de **ESG**.

A continuación, detallamos brevemente las características más relevantes del presente proyecto educativo, teniendo como principal misión certificar a los empleados de **su entidad** en materia de ESG.

- En primer lugar, y de manera opcional, se podrían identificar los conocimientos técnicos y las competencias críticas en este ámbito para su posterior certificación.
- Poner en marcha programas de formación online que permitan contribuir al desarrollo profesional de los colectivos de empleados de **su entidad** que estén convocados para el presente proyecto. En este sentido, el programa formativo permitirá dotar al personal de su entidad de aquellos **conocimientos** y **competencias** en ESG requeridos, para contribuir a **identificar oportunidades de negocio** en diferentes sectores de la economía. Y en definitiva, fomentar la cultura, políticas e implantar de medidas de **ESG** en **su entidad** y sus clientes.
- Con el objetivo de obtener el máximo reconocimiento internacional, se persigue facilitar la obtención de la Certificación en **ESG** promovida por la **“International Association for Sustainable Economy” (IASSE)** garantizando que los empleados de su entidad cuenten con los conocimientos necesarios para desempeñar adecuadamente sus funciones en el ámbito de **ESG**.

Para ello, **Exponential Education** ha diseñado un proyecto integral de formación basado en la siguiente estructura teniendo como eje principal la certificación internacional en ESG por IASE:



**1. Plan de formación:** Los empleados realizarán el proceso de formación mediante una metodología educativa que permita al usuario disponer de los mejores recursos digitales (material audiovisual, documentación, sistemas de evaluación, etc.) y todo ello, utilizando nuestra plataforma online (LMS) de Blackboard (líder mundial en campus virtuales).

**2. Certificación Internacional en ESG.** Promovida por la “**International Association for Sustainable Economy (IASE)**”: Se trata de preparar a los empleados de su entidad para la obtención de la certificación **International Sustainable Finance (ISF)** que tiene un reconocimiento internacional.



**IASE**  
INTERNATIONAL ASSOCIATION  
FOR SUSTAINABLE ECONOMY



**ISF**  
INTERNATIONAL SUSTAINABLE  
FINANCE

**3. Proceso de Recertificación:** En esta fase se incluye la formación continua para actualizar y ampliar los conocimientos adquiridos en función de los cambios que vayan surgiendo en **ESG** y también para el mantenimiento de la certificación de todos los empleados de **su entidad** que la hayan obtenido.

A lo largo del presente documento, **Exponential Education** explica todas las características del Proyecto de Formación y Certificación en **ESG** y esperamos que el mismo sea del máximo interés para el Área de Formación de **su entidad**.





# 1

## CERTIFICACIÓN INTERNACIONAL EN ESG

Un número muy significativo de Asociaciones Internacionales han promovido la creación de una organización internacional en **ESG**, la "International Association for Sustainable Economy" (**IASE**). Su objetivo es ser un referente a nivel internacional de las certificaciones en **ESG**.

La Asociación **IASE** tiene como objetivo ser el principal órgano de certificación internacional para todos los profesionales en el ámbito de **ESG**, así como también fomentar la confianza de los profesionales y consumidores en materia de conocimientos, aptitudes, aprendizaje permanente, comportamiento y ética.

La Asociación **IASE** con su código ético profesional (los titulares de los certificados deben cumplirlo), lleva al compromiso efectivo con los consumidores, los reguladores internacionales y las empresas e instituciones financieras para que dispongan de sólidos conocimientos en **ESG**, además de impulsar una mayor confianza de los clientes en el sector de los servicios financieros.



**IASE**

**INTERNATIONAL ASSOCIATION  
FOR SUSTAINABLE ECONOMY**

La Asociación cuenta con dos tipos de certificaciones, la primera dirigida al sector financiero y la segunda a otros sectores del mercado. Cada certificación dispone de 3 niveles.

Cada certificación de IASE reconoce tres niveles de competencias por lo cual, cada nivel representa un nivel de conocimiento más profundo y permite desarrollar habilidades y capacidades que lo van convirtiendo en un profesional experto en sustentabilidad.

**Nivel 1 Advisor.-** Una certificación dirigida a los profesionales interesados en obtener los conocimientos básicos y generales de lo que abarcan los tres pilares de ESG (Environment, Social and Governance). Dirigido a colaboradores de cualquier nivel dentro de una organización que tengan un mínimo de estudios de bachillerato, no importando el área a la que pertenezca, ni su cargo. El aspirante no necesita contar con conocimientos previos de ESG o sustentabilidad para calificar para cualquiera de las certificaciones ISF o ISB nivel 1 y es ideal para los colaboradores de empresas que tienen interés en promover una cultura de sustentabilidad por medio de la formación certificada.

Los profesionales certificados en este nivel entenderán el significado de ESG. Conocerán la historia y sus antecedentes, sabrán quienes son los jugadores principales a nivel internacional y entenderán la importancia de educar a las personas y generar una cultura de sustentabilidad. Entenderán el significado de cada letra E, S, G y lo que las compone. Por último, tendrán un panorama global de las razones por las que se considera un llamado de urgencia al mundo para ponernos en acción y entenderá lo que puede aportar para que se cumpla.

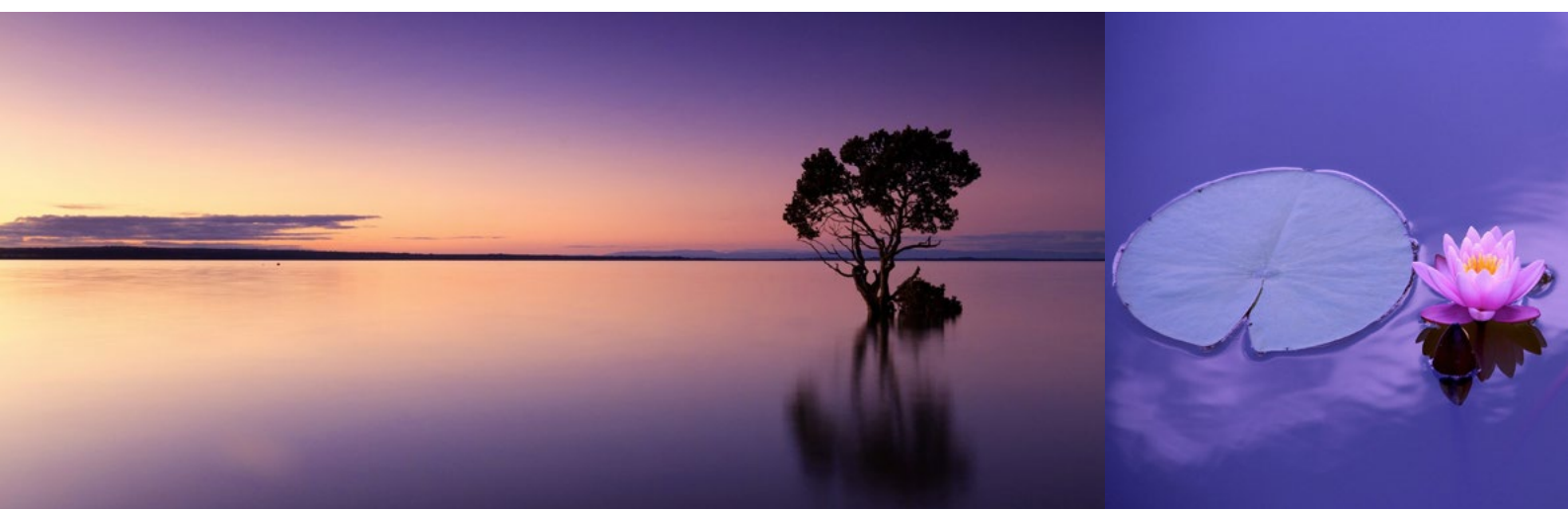
En este nivel, se hace una introducción a la sostenibilidad como un nuevo paradigma político y empresarial y al enfoque ESG como un modo de analizar las inversiones que añade al enfoque clásico financiero, cuestiones medioambientales, sociales y de gobernanza. Los cuatro módulos tratan sobre finanzas sostenibles, aspectos medioambientales, aspectos sociales y por último en aspectos de gobernanza.



**Nivel 2 Specialist.-** Una certificación dirigida a profesionales que tienen la responsabilidad de tomar decisiones que afectan directamente a los procesos y/o cultura de sustentabilidad dentro de las organizaciones. El profesional requiere tener conocimientos previos que le permitan comprender la terminología y los temas tratados para que el aprendizaje fluya correctamente y le otorgue las herramientas necesarias para hacer mejor su labor dentro de la compañía.

Aquel que busque certificarse en este nivel, entrará con mayor profundidad a los temas desde una visión más técnica de cada uno de los pilares de ESG y le ayudará a poner en práctica los conocimientos adquiridos y/o, a mejorar las prácticas actuales que realice dentro de su organización. El profesional entenderá la correlación entre los diferentes componentes de los pilares de ESG y podrá coordinar dentro de la organización, los proyectos que coadyuvan a la estrategia de sustentabilidad de la empresa. Se convertirá en especialista en sostenibilidad y por eso se recomienda que las áreas ligadas a ella, inviten a todo su equipo a participar y formarse en este nivel. No es requerimiento contar con la certificación del nivel 1, para realizar directamente el examen del nivel 2, ya que este es un compilado de ambas en una única certificación siempre y cuando el aspirante cumpla los requisitos mínimos obligatorios.

**Nivel 3 Expert.-** Este nivel avanzado se dirige a los principales ejecutivos de la organización tales como aquellos que forman parte del comité de dirección. También enfocado a los miembros del consejo de administración y su secretaría, así como a profesionales altamente cualificados y especializados que proporcionan información relevante al consejo. Se incluirían en esta categoría de forma no exhaustiva a los consultores de gestión y estrategia, analistas financieros, gestores de activos, planificadores financieros, profesionales de sustentabilidad corporativa, empleados del área de relación con inversores y auditores internos y externos.





**ISF**

INTERNATIONAL SUSTAINABLE  
FINANCE



**ISB**

INTERNATIONAL SUSTAINABLE  
BUSINESS

Requisitos mínimos comunes para la obtención de las certificaciones **ISF** e **ISB**:

- Disponer de una titulación de **bachillerato o equivalente**.
- Carecer de antecedentes penales por delitos dolosos, no haber sido objeto de expulsión de una asociación profesional y no habersele impuesto sanción firme por infracción grave por parte del regulador.
- Realizar la inscripción al correspondiente examen oficial.

El syllabus final ha sido diseñado por el Comité Académico de **IASE** tras el Invitation To Comment y las Consultas realizadas a más de 40 instituciones expertas en ESG del mundo entero.

Las cualificaciones de **IASE** son dinámicas y totalmente actualizadas, lo que le permite crear una vía de aprendizaje que se adapte a las necesidades de las corporaciones. Las certificaciones **ISF** e **ISB** tienen un enfoque global y cuentan con el máximo prestigio y reconocimiento para aquellos que buscan demostrar su compromiso con una praxis en **ESG** competente y cumpliendo un código ético.

**IASE** espera que sus acreditados cumplan las normas profesionales detalladas en el Código Ético. Este establece los principios que todos los miembros deben cumplir en el curso de sus obligaciones profesionales:



- Cumplir el código ético y todas las normas y reglamentos pertinentes
- Actuar con los más altos estándares éticos y de integridad
- Actuar en el mejor interés del cliente
- Proporcionar un alto nivel de servicio
- Tratar a las personas de manera justa sin importar la edad, la discapacidad, el género, la raza, la religión, las creencias y la orientación sexual.

**IASE** trabaja con entidades financieras y corporaciones de todo el mundo para apoyar a sus profesionales en su desarrollo a través de soluciones de formación continua online para toda la empresa.

Estos son los países que conforman la comunidad **IASE** en el 2022:

- IASE Albania
- IASE Bosnia and Herzegovina
- IASE Brasil
- IASE Canada
- IASE China
- IASE Croatia
- IASE Cyprus
- IASE East Africa
- IASE Eslovenia
- IASE France
- IASE GCC
- IASE Germany
- IASE Ghana
- IASE Hong Kong
- IASE Hungary
- IASE India
- IASE Israel
- IASE Italy
- IASE Kenya
- IASE Kosovo
- IASE Luxembourg
- IASE Malta
- IASE Mexico
- IASE Montenegro
- IASE Nigeria
- IASE North Macedonia
- IASE Peru
- IASE Poland
- IASE Portugal
- IASE Romania
- IASE Serbia
- IASE Slovenia
- IASE South Africa
- IASE South Korea
- IASE Spain
- IASE Switzerland
- IASE UK
- IASE United States



A continuación, se detallan algunas de las ventajas de obtener la certificación en **ESG** de **IASE** tanto para los profesionales como para sus empresas.

### Para los individuos:

- Prestigio: como signo de distinción profesional para los clientes, empleadores, reguladores, etc.
- Visibilidad
- Adaptabilidad
- Aumentar las oportunidades de negocio
- Compromiso con el mejor resultado para los clientes
- Adopción de estándares profesionales y éticos
- Aumentar los conocimientos técnicos
- Formar parte de un registro de profesionales en **ESG** Internacional
- CPD: Compromiso con la educación continua
- Ser capaz de mostrar un nivel de conocimientos y competencias basado en normas reconocidas
- Ventajas derivadas del propio proceso de formación y educación

### Para las empresas:

- Fidelizar a los empleados de la organización
- Optimizar la formación
- Mejorar los resultados de la inversión en educación
- Ventajas competitivas en relación con los competidores no comprometidos con la calificación y certificación
- Formar parte de un colectivo internacional de profesionales en **ESG**
- Potenciar la formación continua para ampliar y actualizar los conocimientos regularmente
- Ayudar activamente a fortalecer la educación en cuestiones **ESG** de los profesionales y sus clientes
- Crear una mayor conciencia entre los consumidores sobre los valores de las normas de certificación, así como sobre los beneficios de ser asesorados por un profesional certificado en **ESG**
- Apoyar todas las prácticas de reglamentación y de mercado destinadas a aumentar la transparencia de los servicios **ESG**
- Formar, ayudar y acompañar a las empresas (clientes y proveedores) en su proceso de transformación hacia un modelo más sostenible
- Concienciar a los empleados de sobre la necesidad de transformar su modelo de negocio, garantizando su crecimiento futuro e incluso su supervivencia, así como su adaptación a la nueva reglamentación Internacional.

# 2

## INTRODUCCIÓN AL PROYECTO FORMATIVO

Para **Exponential Education** es un verdadero honor presentar la presente propuesta formativa a **su entidad**, con el objetivo de apoyar a la institución en su estrategia de formación y gestión del talento de sus empleados en materia de **ESG** (Environmental, Social & Governance).

En este sentido, la propuesta está estructurada de la siguiente manera:

- **OBJETIVOS Y ALCANCE DEL PRESENTE PROYECTO FORMATIVO**
- **FASES DEL PROYECTO FORMATIVO**
  - Fase I: Proyecto Formativo para la obtención de la Certificación ISF Nivel 2
  - Fase II: Certificación y Recertificación con **IASE**
- **COORDINACIÓN ACADÉMICA**

A continuación, vamos a proceder a presentar toda la información relativa al proyecto formativo: Objetivos, Fases del Proyectos, Estructura, Metodología y Recursos del Proyecto, etc., que estamos seguros de que serán de gran interés para los participantes del mismo.

### **OBJETIVOS DE DESARROLLO SOSTENIBLE**



# 3

## OBJETIVOS Y ALCANCE DEL PROYECTO FORMATIVO

El presente proyecto educativo, tiene los **siguientes objetivos**:

- I. **Programa Formativo:** Formar a los colectivos seleccionados por **su entidad** en diferentes temáticas **ESG** para dotarles de los conocimientos que permitan prestar un mejor servicio a los clientes de la organización, y demás “stakeholders”.
- II. **Certificación Internacional en ESG:** Que los colectivos de su **entidad** obtengan la certificación **International Sustainable Finance (ISF) Nivel 2** promovida por la “**International Association for Sustainable Economy**” (IASE).



**IASE**

INTERNATIONAL ASSOCIATION  
FOR SUSTAINABLE ECONOMY



**ISF**

INTERNATIONAL SUSTAINABLE  
FINANCE





# 4

## FASES DEL PROYECTO FORMATIVO

### PROGRAMA DE FORMACIÓN

El presente proyecto formativo se estructura en 5 Módulos claramente diferenciados con el firme propósito de dotar al personal de su entidad de aquellos conocimientos y competencias requeridos, en el ámbito de la sostenibilidad y ESG, para poder identificar riesgos y oportunidades de negocio en diferentes sectores de la economía.

- El **Módulo 1**, comienza describiendo los conceptos básicos relacionados con una serie de temas muy próximos entre sí: la sostenibilidad, los factores **ESG** y las finanzas sostenibles. Tras definir los conceptos y los riesgos y oportunidades que surgen al considerar dichas cuestiones, se presta especial atención al enfoque de **ESG**, los principios, estándares y mega tendencias en este campo, la figura del consumidor responsable y las agencias de rating y proveedores de servicios **ESG**. Finalmente se examina el posible impacto de la sostenibilidad y los factores **ESG** en el valor de una empresa, esto es, en sus flujos de caja y en el coste del capital.
- En el **Módulo 2**, se centra en el análisis del impacto de la sostenibilidad en el sector financiero, tanto en los productos y activos relacionados, como en el papel de los gobiernos, los bancos centrales y el desarrollo multilateral.

Adicionalmente, se tiene en cuenta la influencia de la sostenibilidad en los sectores bancario y asegurador y, complementariamente, se analiza el efecto en el ámbito de la gestión de activos y del asesoramiento en inversiones sostenibles.

- En el **Módulo 3**, se aborda todo lo relacionado con los aspectos medioambientales (“Environmental” /E), el cambio climático y la transición verde, así como las salvaguardas ambientales.

También se analiza la naturaleza sistémica del cambio climático y su impacto en la gestión de los riesgos ambientales. Se tiene en cuenta, además, el impacto en la cadena de suministro.

Por otra parte, se consideran los aspectos relacionados con la descarbonización y los mecanismos más adecuados para la fijación del precio del carbono.

Adicionalmente, se tratan cuestiones vinculadas con la economía circular, la eficiencia energética y el papel de la tecnología en todo lo relacionado con la transición verde

Finalmente, se repasan las métricas y fundamentos de los reportes de sostenibilidad, prestando atención a las prácticas de “greenwashing” y “brownwashing”.

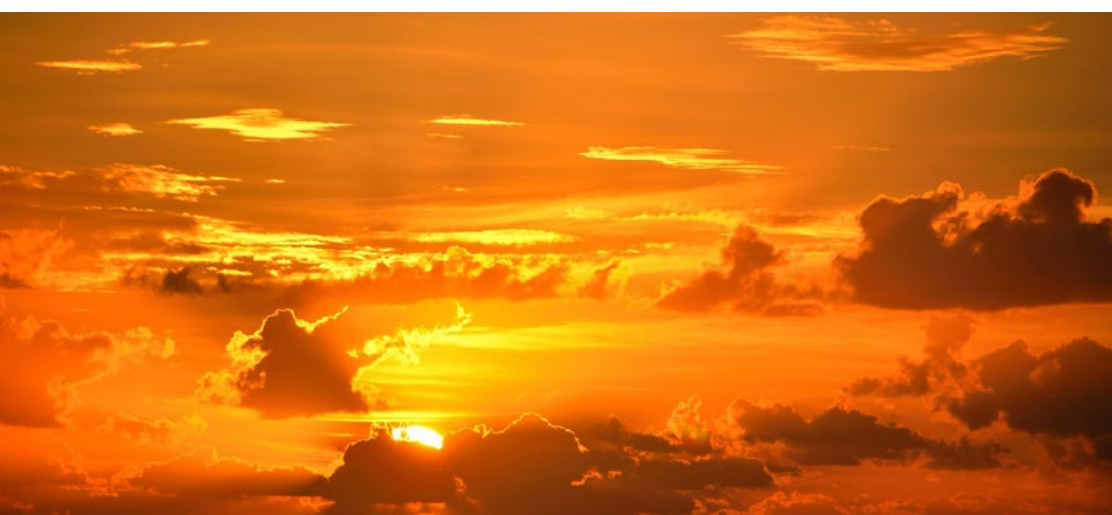
- En el **Módulo 4**, se examinan aspectos sociales (“Social” /S). Partiendo de los conceptos de RSC, de la teoría de los stakeholders y de la normativa básica existente, se considera la importancia de la incorporación de criterios sociales en las empresas, los retos futuros que tienen las organizaciones en materia de igualdad de género y la puesta en práctica de políticas de inclusión de aquellos sectores más desfavorecidos de la sociedad.

Asimismo, se destaca la importancia de la definición y desarrollo de una cultura de sostenibilidad y **ESG** en las empresas, y del compromiso activo de los empleados con las políticas definidas.

Finalmente, se repasa el impacto de los aspectos sociales en los distintos estándares internacionales de información no financiera.

- En el **Módulo 5**, se consideran, en primer lugar, los múltiples aspectos relacionados con la gobernanza (“Governance” /G) de las organizaciones.

Tras una descripción de los conceptos y características de un buen gobierno corporativo, se abordan aspectos de importancia crucial, tales como las retribuciones de los administradores, los riesgos, el control interno y la reputación corporativa.



También se tienen en cuenta a nuevos actores en el universo de la gobernanza tales como los accionistas activistas, los “proxy advisors” y los “proxy solicitors”, no olvidando aspectos muy relevantes relacionados con los accionistas, tales como el denominado “shareholder engagement” y las relaciones con los accionistas minoritarios.

Complementariamente, se analizan los factores clave en términos de cómo incorporar la sostenibilidad a la agenda del consejo de administración, tanto en el modelo básico de gobernanza, como en su consideración a modo de eje estratégico crítico; además, se analiza el “stakeholder engagement”, y la gestión de dichos stakeholders, como un factor de gran importancia a la hora de configurar una estrategia y un modelo de negocio que tenga en cuenta la sostenibilidad y los factores **ESG**.

## ESTRUCTURA DE LA CERTIFICACIÓN OFICIAL IASE NIVEL 2

A continuación, ilustramos los principales aspectos que componen la Certificación Oficial preparatoria para la Certificación **ISF** (International Sustainable Finance) Nivel 2 de **IASE**. Dicho Programa tiene un formato online y una duración de:

- 40 horas: Programa completo \*

### Temario de la Certificación ISF (International Sustainable Finance) de IASE (International Association for Sustainable Economy)

*\* Dato basado en experiencia interna. Equivalente a 60 horas oficiales.*



## SYLLABUS

### MÓDULO 1: SOSTENIBILIDAD, ESG Y FINANZAS SOSTENIBLES

#### SESIÓN 1. INTRODUCCIÓN: SOSTENIBILIDAD, ESG Y FINANZAS SOSTENIBLES.

- Definiciones, fundamentos y principales agentes.
- Los pilares ESG y su evolución.
- Riesgos y oportunidades.
- El impulso de las finanzas sostenibles.

#### SESIÓN 2. PRINCIPIOS Y ESTÁNDARES ESG.

- Principios e iniciativas globales.
- Iniciativas de conducta empresarial responsable.
- Estándares de divulgación de información de las empresas.
- Iniciativas de inversión responsable.

#### SESIÓN 3. AGENCIAS DE RATING Y PROVEEDORES DE SERVICIOS ESG.

- Clasificación de productos y servicios de proveedores relacionados con la sostenibilidad.
- Metodologías de rating sostenible.
- El rol de las agencias de rating en las finanzas sostenibles.
- Convergencia versus divergencia en las calificaciones ESG.

#### SESIÓN 4. MEGA TENDENCIAS EN ESG. EL CONSUMIDOR SOSTENIBLE.

- Definición e identificación de mega tendencias. Ejemplos.
- El enfoque medioambiental, social y de gobierno corporativo en las mega tendencias.
- La importancia de la sostenibilidad para el consumidor.
- El comportamiento del consumidor responsable y de los agentes económicos.
- Análisis de negocio y evaluación de riesgos de producto. Casos.

## **SESIÓN 5. EL IMPACTO DE LA SOSTENIBILIDAD Y LOS FACTORES ESG EN EL VALOR DE UNA EMPRESA.**

- Fundamentos de valoración y “value drivers”.
- ESG: riesgos asociados, gestión y mitigación.
- ESG y factores que afectan a la rentabilidad: fuentes de creación de valor.
- ESG, impacto en los flujos de caja, su duración, el coste del capital y la estructura de financiación.

## **MÓDULO 2: EL SECTOR FINANCIERO Y LA SOSTENIBILIDAD**

### **SESIÓN 6. PRODUCTOS FINANCIEROS SOSTENIBLES.**

- Clasificación de productos y activos financieros verdes y/o sostenibles.
- Nuevas formas de financiación.
- Introducción a la financiación combinada (“blended finance”).
- La inversión sostenible para la creación de valor a largo plazo.

### **SESIÓN 7. ACTIVOS DE RENTA FIJA SOSTENIBLES Y FINANZAS VERDES.**

- Fundamentos de los activos de renta fija.
- Características de los bonos verdes. Ventajas y desventajas. “Green Premium”.
- Otros activos de renta fija sostenibles y verdes.
- Mercado de renta fija sostenible.

### **SESIÓN 8. SOSTENIBILIDAD, GOBIERNOS Y SISTEMA FINANCIERO: LOS BANCOS CENTRALES Y EL DESARROLLO MULTILATERAL.**

- Sistema financiero. Tipología de instituciones financieras y enfoque sostenible.
- El rol de los Bancos Centrales y la política monetaria. “Network for greening financial system (NGFS)”.
- Iniciativas de los bancos de desarrollo multilateral.
- Los gobiernos y sus mecanismos hacia la sostenibilidad.

## **SESIÓN 9. LA SOSTENIBILIDAD EN LOS SECTORES BANCARIO Y ASEGURADOR.**

- Tendencias en el sector bancario (regulación, concentración, desintermediación, sostenibilidad, etc.)
- La dimensión comercial de la sostenibilidad en el sector bancario. Productos y servicios.
- La integración de la sostenibilidad en la banca.
- El sector asegurador y estrategias de mitigación y adaptación hacia la sostenibilidad. Principios y evaluación de riesgos

## **SESIÓN 10. GESTIÓN DE ACTIVOS Y ASESORAMIENTO EN INVERSIONES SOSTENIBLES.**

- Introducción.
- Estrategias de inversión sostenible.
- Fundamentos de los fondos de inversión e índices sostenibles.
- Mercado mundial y estadísticas de la inversión sostenible.
- El papel del asesoramiento financiero hacia la sostenibilidad. Mecanismos, normativa y preferencias.

## **MÓDULO 3: ASPECTOS MEDIOAMBIENTALES**

### **SESIÓN 11. TAXONOMÍA VERDE.**

- Definición, características y clasificación de taxonomías.
- Participantes y evaluación de taxonomías verdes en el mundo.
- Elegibilidad y alineamiento con taxonomía verde. Caso de la taxonomía europea.

### **SESIÓN 12. CAMBIO CLIMÁTICO Y RIESGOS AMBIENTALES.**

- Evidencias y estudios de cambio climático.
- Riesgos y oportunidades financieras asociadas al cambio climático.
- Escenarios climáticos e impacto en la valoración de empresas.
- Activos varados ("Stranded assets").

### **SESIÓN 13. CADENA DE SUMINISTRO SOSTENIBLE.**

- La dimensión ambiental y la resiliencia en la cadena de suministro.
- Medición de huellas (carbono, agua, residuos, etc.).
- La economía circular y su impacto en las cadenas de suministro.
- La dimensión social en la cadena de suministro.

#### **SESIÓN 14. MERCADO DE CO2 Y DESCARBONIZACIÓN.**

- El precio del CO2 y los gases de efecto invernadero (GEI) como externalidad.
- Mercado de carbono. El establecimiento del precio del carbono.
- Iniciativas y mecanismos para la descarbonización. Ejemplos.

#### **SESIÓN 15. ECONOMÍA CIRCULAR, TECNOLOGÍA HACIA LA TRANSICIÓN VERDE Y EFICIENCIA ENERGÉTICA.**

- Definiciones y beneficios en la circularidad de la economía.
- Mediciones y evaluación de economía circular.
- Procesos tecnológicos hacia la transición verde.
- Conceptos de eficiencia energética. Diferenciación entre eficiencia energética y energías renovables.

#### **SESIÓN 16. MÉTRICAS Y REPORTE DE SOSTENIBILIDAD.**

- Fundamentos del reporte sostenible.
- Análisis y comparación de los marcos en reporte sostenible.
- Tendencias globales. Obligatoriedad versus voluntariedad.
- Implicaciones del “greenwashing” y del “brownwashing”.
- Identificación de los indicadores clave de desempeño no financieros.
- Sistema de gestión para la sostenibilidad. El ajuste entre la estrategia de sostenibilidad y los sistemas de control de gestión.

### **MÓDULO 4: ASPECTOS SOCIALES**

#### **SESIÓN 17. EVOLUCIÓN DEL CONCEPTO DE RSC Y SU RELACIÓN CON LOS ASPECTOS LEGALES.**

- La economía liberal de mercado y la primacía del accionista.
- La presión social y la teoría de los stakeholders.
- Las empresas con propósito y su reflejo legal.
- Las cooperativas como elemento clave de la economía social.
- El emprendedor social y su interrelación con la filantropía.

#### **SESIÓN 18. LA RESPUESTA ANTE LAS PRESIONES SOCIALES: UN MODELO SECTORIAL.**

- Los vectores de influencia de la RSC.
- Los inversores, analistas y proveedores de información.
- La valoración del “socialwashing”.
- La inversión de Impacto.

### **SESIÓN 19. DIMENSIONES SOCIALES: IGUALDAD DE GÉNERO Y GESTIÓN DE LA DIVERSIDAD.**

- La igualdad de género.
- La gestión del talento: la diversidad como factor de innovación.

### **SESIÓN 20. DIMENSIONES SOCIALES: INCLUSIÓN, DESIGUALDAD, DERECHOS HUMANOS Y NORMATIVAS LABORALES EN LA CADENA DE SUMINISTRO.**

- Inclusión: raza, condición y discapacidad.
- Desigualdad de retribución.
- La cadena de suministro y los derechos humanos.
- La cadena de suministro y los derechos laborales.

### **SESIÓN 21. EL PAPEL DE LA CULTURA EN LA ESTRATEGIA DE SOSTENIBILIDAD.**

- Definición de cultura corporativa y su función en la gestión de la empresa.
- Tipos de cultura y su influencia en la estrategia de RSC.
- Factores exógenos: cultura del país y la tecnología del sector.

### **SESIÓN 22. LOS ASPECTOS SOCIALES EN LOS ESTÁNDARES INTERNACIONALES DE "REPORTING" ESG: SU APLICACIÓN A LA CULTURA DE SOSTENIBILIDAD.**

- GRI.
- SASB.
- <IR>.
- El tratamiento de la taxonomía social en la Unión Europea.

### **SESIÓN 23. CAPITAL HUMANO Y LIDERAZGO.**

- Atracción de talento, reclutamiento, desarrollo y retención.
- Seguridad y salud ("health & safety"): formación y auditoría.
- Sistema de remuneración y sostenibilidad: igualdad, "brechas", divulgación.



## MÓDULO 5: ASPECTOS DE GOBERNANZA

### SESIÓN 24. EL GOBIERNO CORPORATIVO: INTRODUCCIÓN.

- Antecedentes y definiciones.
- Grupos y actores relevantes.
- Perspectiva normativa internacional: modelos de gobierno corporativo.
- Ventajas de un buen gobierno corporativo y fuerzas que lo impulsan.
- ESG y aspectos específicos de gobernanza.

### SESIÓN 25. EL GOBIERNO CORPORATIVO: NORMATIVA APLICABLE, ENFOQUES Y MODELO INTEGRADO.

- La regulación del gobierno corporativo: marco normativo básico.
- Enfoque de cumplimiento versus enfoque de comportamiento.
- Aspectos destacables: responsabilidad y ética, estrategia, riesgos, aseguramiento, evaluación, sucesión, nombramientos y retribuciones.
- El modelo integrado de gobierno corporativo.
- La junta general de accionistas, los accionistas minoritarios y el llamado “shareholder engagement”.

### SESIÓN 26. ASPECTOS CLAVE EN EL FUNCIONAMIENTO DEL CONSEJO DE ADMINISTRACIÓN.

- Los deberes fiduciarios.
- Composición y estructura del consejo de administración.
- El sistema de información del consejo de administración.
- Transparencia, cumplimiento y rendición de cuentas.
- Nuevos actores: “accionistas activistas”, “proxy advisors” y “proxy solicitors”.

### SESIÓN 27. REMUNERACIONES Y CONTROL INTERNO.

- Las remuneraciones de los administradores y la alta dirección.
- Control y auditoría internos.
- La función del auditor interno.

## **SESIÓN 28. CONTROL Y GESTIÓN DE RIESGOS.**

- Riesgos y oportunidades ESG.
- Los riesgos y su gestión: “enterprise risk management (ERM)”.
- La reputación corporativa.
- El riesgo reputacional.

## **SESIÓN 29. EL CONSEJO DE ADMINISTRACIÓN, LA SOSTENIBILIDAD Y LA ESTRATEGIA.**

- Fuerzas que impulsan la sostenibilidad y el enfoque ESG.
- La estrategia de sostenibilidad como responsabilidad del consejo de administración.
- El modelo de negocio sostenible.
- Análisis de stakeholders y matrices de materialidad.

## **SESIÓN 30. EL CONSEJO DE ADMINISTRACIÓN Y LA IMPLANTACIÓN DE LA ESTRATEGIA DE SOSTENIBILIDAD.**

- Herramientas: política, estructura organizativa, cultura y función transversal de la sostenibilidad.
- El plan de sostenibilidad.
- “Stakeholders engagement”.
- Gestión de los stakeholders.



## METODOLOGÍA Y RECURSOS DEL PROYECTO FORMATIVO

La metodología que se pretende implementar en el presente Proyecto Formativo será eminentemente práctica y adaptada al entorno de las entidades financieras, combinándose las explicaciones online de todos los profesores con múltiples ejemplos prácticos.

Asimismo, todo el material cubrirá de forma pormenorizada los diferentes aspectos que contempla el temario del programa para el nivel 2, que estará plenamente ajustado a la Certificación **ISF** (International Sustainable Finance), lo que contribuirá a que la preparación de todos los empleados sea idónea maximizando las oportunidades de obtener la mencionada certificación.

A continuación, detallamos las características del proceso formativo:

1. El alumno accederá al curso online alojado en el LMS de Blackboard a través de su clave de acceso en la web de Exponential Education (URL).

- Blackboard LMS es una plataforma de educación a distancia, utilizada por las Universidades e Instituciones Educativas de mayor prestigio a nivel mundial (Harvard University, Stanford University, etc.).
- Su principal característica es su robustez y la ausencia de incidencias en su ejecución, siendo además la plataforma LMS con más usuarios a nivel internacional.



## 2. El curso tendrá la siguiente duración:

- Periodo de Formación: 60 minutos por sesión de la primera a la sexta semana (a razón de 1 hora diaria durante 5 días por semana). Período de Repaso: 20 minutos por sesión durante las últimas dos semanas del curso (a razón de 1 hora diaria durante 5 días por semana). No obstante, cada candidato podrá organizar su tiempo de estudio según le convenga en función de sus limitaciones profesionales.
- Durante la última semana se realizarán diversas pruebas de repaso para preparar el examen **IASE**, cuya superación permitirá obtener la certificación ISF (International Sustainable Finance) Nivel 2.

## 3. El alumno tendrá a su disposición los recursos académicos y tecnológicos necesarios para estudiar cada uno de los módulos que vaya a cursar

### *Programa Completo 40 horas*

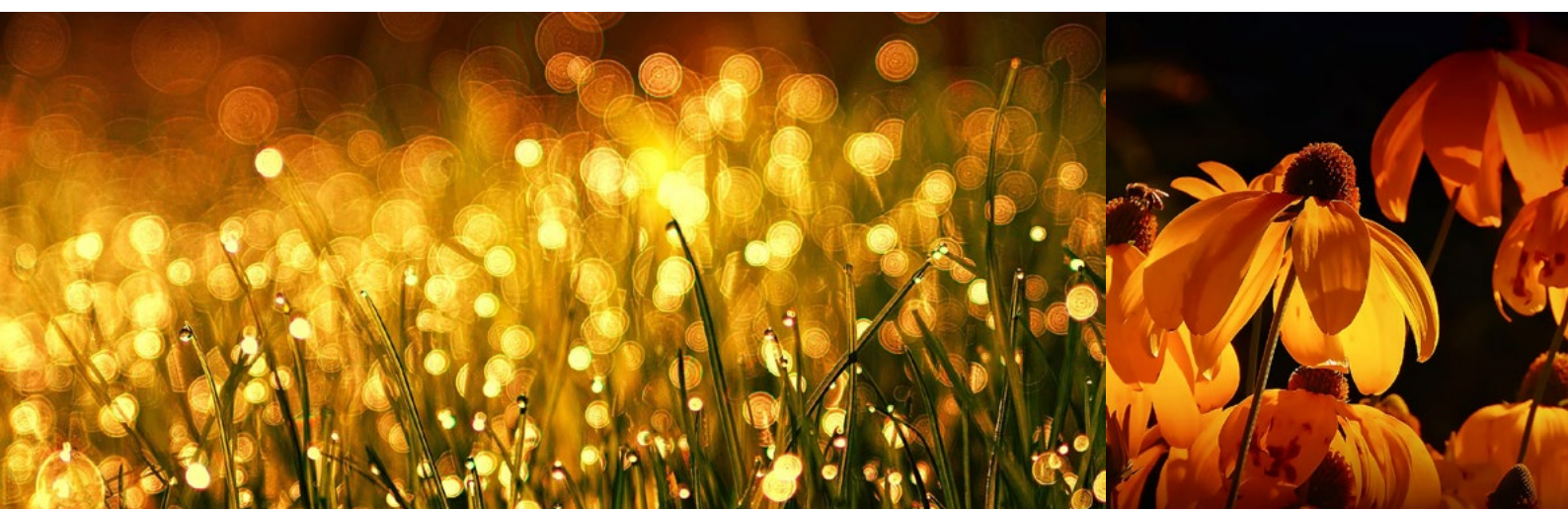
- Vídeos académicos en streaming integrados en el LMS
- Acceso al material de estudio en la plataforma
- Acceso al resumen del temario y glosario en la plataforma
- Preguntas tipo test de autoevaluación y simulacros de examen

## 4. Secuencia y seguimiento del programa de formación online

Los módulos o ejes temáticos de los diferentes apartados del curso serán secuenciales, es decir, el alumno no podrá pasar al siguiente módulo del programa, si no ha realizado previamente las tareas asignadas en el módulo anterior.

## 5. Foros y Apoyo Online:

A través de la plataforma online, el alumno tendrá la posibilidad de plantear sus dudas al Equipo de Coordinadores Académicos.



Por último, y a través de los foros, profesores y tutores propondrán temas de debate sobre diferentes cuestiones de gran importancia en el mundo del ESG.

## 6. Valoración Académica de los alumnos

Todos los elementos que se detallan más abajo, compondrán la nota del alumno en cada uno de los módulos del curso. La media obtenida en dichos módulos a lo largo del curso será la puntuación final.

- Preguntas tipo test de autoevaluación
- Participación, trascendencia y calidad de las intervenciones en los foros y chats de interactividad con el resto de los alumnos
- Cumplimiento de los plazos marcados para la realización de las tareas asignadas (visualización de videos, realización de las preguntas tipo test, etc.).

Además, **Exponential Education** es una Institución Educativa pionera que incorpora elementos de **inteligencia artificial** en la evaluación de sus alumnos, para que ésta sea más precisa y completa, y recoja elementos que hasta ahora no se incorporaban en los modelos de evaluación tradicionales (calidad de las intervenciones de los alumnos en los foros de debate, así como otros procesos que a través de algoritmos enriquecen la información sobre el comportamiento académico de cada uno de los alumnos).

## 7. Evaluación Final de los alumnos

Cada candidato dispondrá de la siguiente información:

- Su tiempo de conexión a lo largo del periodo de formación
- Las evaluaciones obtenidas en las pruebas tipo test
- Su aportación intelectual al grupo a través de sus intervenciones en foros y chats
- El cumplimiento de los plazos establecidos para cada una de las tareas asignadas



## EJEMPLO DE RECURSOS DISPONIBLES EN CADA SEMANA DE ESTUDIO

Lunes	Martes	Miércoles	Jueves	Viernes
		Vídeos Académicos		
		Documentación de estudio		
		Resumen del temario y glosario		
		Preguntas tipo test de autoevaluación y simulacros		
		Tutorías y apoyo online a los alumnos		

Programa Completo

**NOTA:** Cursar la formación que imparte Exponential Education (EE), no garantiza al alumno/a aprobar los exámenes oficiales que realiza IASE para obtener la certificaciones profesionales (ISF / ISB). Igualmente, la obtención del diploma de aprovechamiento que otorga EE al alumno/a, no le garantiza la obtención del certificado IASE.



# 5

## COORDINACIÓN ACADÉMICA Y CUERPO DOCENTE

El cuadro docente ha sido seleccionado tanto por su expertise profesional como por su gran capacidad docente, probado y testeado a través de los numerosos cursos que se han venido impartiendo en estas materias a lo largo de estos últimos años. Dentro del cuadro docente, se ha buscado un equilibrio entre profesionales que provienen del Ámbito Regulatorio, altos directivos de importantes empresas con responsabilidad en el área de Sostenibilidad, representantes de Entidades Multilaterales, de Asociaciones Empresariales, de Fondos especializados, y de Instituciones Oficiales (organismos reguladores), así como personalidades reconocidas por su conocimiento e implantación del **ESG** en Bancos y Empresas.

El cuadro docente está compuesto por profesores que provienen de más de 25 países (para mayor información consultar el Anexo 3).



# 6

## CONCLUSIONES

El presente proyecto formativo cuenta con un grado de ambición máximo, y tiene como objetivo que los empleados de **su entidad** dispongan del **mejor proceso de aprendizaje** en un entorno online sostenible, incorporando además una **certificación internacional de referencia**. Asimismo, agrega un syllabus consolidado y de máxima actualidad, elaborado por **profesionales de máximo prestigio** y de diferentes entornos sectoriales, e impartido por un **cuadro docente de contrastada calidad**.

De igual forma, Exponential Education ofrece en todos sus proyectos formativos un modelo de aprendizaje online **con toda la tecnología disruptiva e innovadora existente en el mundo e-learning**.

Por todo ello, esta propuesta no solamente permitirá cumplir con el objetivo de **concienciar a toda la organización sobre la importancia de la Sostenibilidad** en todos sus procesos, sino que también conseguirá la **incorporación del ESG como elemento clave a la hora de tomar decisiones** dentro de la entidad, permitiendo trasladar este conocimiento a las empresas, tanto a proveedores como clientes, con los que el Banco se relaciona en su día a día.

En este sentido, el presente proyecto formativo contribuirá a que su entidad **acompañe a sus clientes actuales y futuros** en su proceso de **transformación sostenible** generando **nuevas oportunidades de negocio** y rentabilizando de esta forma, el **conocimiento** y las **competencias** adquiridas por todos los participantes del presente programa educativo consolidado con la Certificación Internacional en ESG otorgada por IASE.





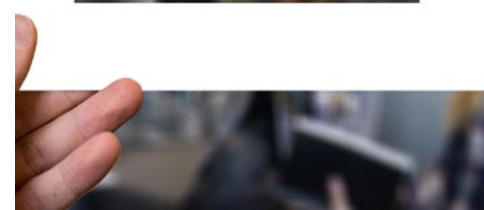
# 7 PERSONAS DE CONTACTO

Para garantizar un correcto flujo de la comunicación entre su entidad y Exponential Education, se sugiere designar desde el inicio del proyecto los interlocutores o consultores responsables de la canalización de la información. Desde Exponential Education, se propone encauzar las notificaciones a través de las siguientes personas de contacto:

- [info@exponential-institute.com](mailto:info@exponential-institute.com)



**Contact us**



# ANEXOS

# ANEXO 1

# PARTNERS ACADÉMICOS Y RECONOCIMIENTO UNIVERSITARIO

Estamos orgullosos de anunciar que **ASEPELT**, la Asociación Internacional que agrupa a los departamentos de Economía Aplicada de múltiples Universidades ha otorgado a **Exponential Education** la **Certificación de Excelencia Académica (CEA)** gracias a su calidad académica y enfoque disruptivo e innovador en la formación. Este reconocimiento confirma la buena labor realizada, basada en una experimentada metodología, una clara y comprensible didáctica en el área de la economía y las finanzas y la utilización de los medios tecnológicos disponibles más disruptivos.





## ANEXO 2

# ILUSTRE CONSEJO ACADÉMICO INTERNACIONAL

**Exponential Education** ha incorporado a tres premios Nobel de Economía en su Consejo Académico Internacional, así como también a las siguientes personalidades del ámbito académico-investigador Internacional, entre ellos:



- **FINN E. KYDLAND, Premio Nobel de Economía**, Licenciado por la Escuela Noruega de Economía (NHH). Doctor y Catedrático en Economía por la Carnegie Mellon University. Profesor Honoris Causa de la Universidad Torcuato Di Tella de Buenos Aires (Argentina). Consultor Asociado para la investigación en los Bancos de Reserva Federal de Dallas, Minneapolis y Cleveland. Académico correspondiente de la Real Academia de Ciencias Económicas y Financieras de España, presidiendo su Observatorio de Investigación desde el año 2010.



- **EDUARD C. PRESCOTT, Premio Nobel de Economía**, Licenciado en Matemáticas por la Swarthmore College. Doctor en Economía por la Carnegie Mellon University. Profesor y Catedrático de la Universidad del Estado de Arizona W.P. Carey School of Business. Asesor en el Banco de la Reserva Federal de Minneapolis. Co-editor de "Teoría Económica" e investigador asociado del National Bureau of Economic Research. Miembro de la Sociedad de Econometría y de la Academia Americana de Artes y Ciencias.



- **THOMAS J. SARGENT, Premio Nobel de Economía**, Premio Nobel de Economía. Doctor en la Universidad de Harvard. Actualmente es Profesor de Economía en la Universidad de Berkeley. Ha sido profesor en las universidades de Pensilvania, Minnesota, Chicago, Stanford y Princeton. Está especializado en los campos de la macroeconomía, la economía monetaria y la econometría. Es conocido como uno de los líderes de la revolución de las expectativas racionales. Es miembro de la Econometric Society y de la Institución Hoover en la Universidad de Stanford.

- **JOSE MARIA MONTERO LORENZO**, Catedrático de Estadística de la Universidad Castilla La Mancha. Presidente de ASEPELT (Asociación Internacional de Economía Aplicada) y **Consejero Coordinador del Ilustre Consejo Académico de Exponential Education**.
- **PHILIP ARESTIS**, Premio "Reina Victoria Eugenia" de la Cátedra Hispano Británica de Estudios Doctorales. Premio AcSS de la Academia de Ciencias Sociales. Asesor Económico del Gobierno Inglés (2005-2013). Director del departamento de investigación de Economía y Políticas Públicas (Universidad de Cambridge).
- **J.D. AGARWAL**, Fundador, Presidente y Director del Instituto Indio de Finanzas. Editor-Jefe de Finance India. Forman parte de la Junta Editorial premios Nobel como: Robert Merton, Robert Mundell y Douglass North.
- **ANSGAR BELKE**, Director del Instituto de Estudios Económicos y Empresariales (IBES. Universidad Duisburg-Essen). Presidente de la Sociedad Europea de Economía y Finanzas (EEFS). Miembro del Panel de Expertos Monetarios Internacional (IAES) y del Comité Científico Red Internacional de Investigación Económica (INFER).
- **ABDEL EL- SHAARAWI**, Premio Excelencia del Gobierno de Canadá (1995) por sus trabajos de investigación en la aplicación estadística para la calidad del agua. Presidente de International Environmetrics Society. Presidente del National Water Research (Canadá).
- **GUIDO FERRARI**, Responsable de relaciones internacionales en la Renmin University (China). Presidente Honorario de la Red Internacional Española de la Asociación de Turismo y Sostenibilidad Ambiental.
- **JOSÉ ANTÓNIO FILIPE**, Subdirector y profesor del departamento de Matemáticas en el Instituto Superior de Economía y Gestión de la Universidad Técnica de Lisboa (ISCTE). Ha presentado trabajos científicos (18 premiados) y artículos en más de 80 países.
- **DIETL MAREK**, Ex-asesor económico del Presidente de Polonia. Actual Presidente del Consejo de Administración de la Bolsa de Varsovia.
- **JAMES MING CHEN**, Miembro electo del Instituto de Derecho Americano. Miembro público de la Conferencia Administrativa de los Estados Unidos. Cátedra Justin Smith Morrill (Universidad Estatal de Michigan). Asesor del Technology Law Group.
- **VIVIANE NAIMY**, Profesora de Finanzas y Presidenta del departamento de Contabilidad y Finanzas Universidad de Notre Dame-Líbano.

- **ALEXEI ORLOV**, Economista Financiero en la Securities and Exchange Commission (SEC) Americana. Ha trabajado en el departamento de estrategia de la “UK Financial Conduct Authority” del Parlamento Europeo, del Consejo Consultivo Científico de IAW Tübingen, y del Comité Ejecutivo de la Sociedad Económica Atlántica.
- **JEAN PAELINCK**, Jean Henry Paelinck es reconocido como el mayor experto a nivel internacional de Econometría Espacial, término que acuñó él mismo. Es profesor de la Universidad Norteamericana George Mason de Fairfax (USA). Ostenta el título de Caballero de la Orden de los Países Bajos y numerosas condecoraciones académicas por sus aportaciones en el ámbito de la investigación econométrica.
- **EMILIO PORCU**, Doctor en Estadística Metodológica por la Milano Bicocca University. Ex-profesor en departamentos de Matemáticas y Estadística de numerosas universidades como la Federico Santa María, la Universidad de Valparaíso y la Universidad de Newcastle. Actualmente es Catedrático de Estadística en el Trinity College de Dublin. Reconocimiento Full Professorship por la Academia Italiana y Advanced Lecturer por la Universidad de Padua.
- **FRANCOIS-ÉRIC RACICOT**, Promotor de la nueva Maestría en Economía Financiera de la UQO. Profesor de finanzas cuantitativas y econometría aplicada en Telfer School of Management (Universidad de Ottawa-Canadá).
- **JUAN SÁNCHEZ-CALERO GUILARTE**, Catedrático de Derecho Mercantil (UCM). Socio Bufete Jurídico Sánchez Calero. Actual Presidente de Endesa, S.A. y de la Fundación Endesa.
- **YOCHANAN SACHMOUROVE**, Miembro del Board de numerosas publicaciones científicas internacionales. Actual Profesor de Economía en el City College (University of New York).
- **STEVE SATCHELL**, Miembro del Comité de Dirección del LQG (London Quant Group). Miembro de Inquire (Institute for Quantitative Investment Research). Profesor de Finanzas en el Trinity College (Cambridge) y en la University of Sidney Business School.
- **JOAO PAULO VIEITO**, Decano de la Escuela de Negocios del Instituto Politécnico de Viana Do Castelo en Portugal y Presidente de la World Finance Conference, el mayor evento que se organiza anualmente a nivel internacional en el ámbito bancario, de la economía y las finanzas.
- **YANYUN ZHAO**, Alto funcionario del Gobierno Central Chino. Director Jefe de la School of Statistics, Renmin University of China (Beijing).

# ANEXO 3

## CUERPO DOCENTE DE LA ENVIRONMENT & SUSTAINABILITY SCHOOL

- **ALI AHMED.** Professor of Applied Microeconomics, Linköping University, Member of the editorial advisory board of the journal *Ekonomisk Debatt*.
- **JOSÉ JAVIER ALONSO MATEOS.** Directorate of Energy Audits. URBASER, S.A. XXI Prize of the Environment Caja Segovia: Sustainable Management in Business areas of the province of Segovia. Agricultural Engineering from Higher Technical School of Agricultural Engineers (ETSIA), College Polytechnic of Madrid (UPM).
- **LETICIA ALCARAZ.** South Europe Finance Manager at Lössitane at Provence. Degree from CUNEF. The Power MBA (2020).
- **LARA ALTABLE.** Responsible for Sustainable and Responsible Investment policies at Santander Asset Management. Extensive experience as a sustainability and climate change consultant at KPMG. Graduated in Environmental Sciences from Salamanca University. ESG Analyst (CESGA) certification.
- **PABLO BASCONES ILUNDAIN.** Partner of PwC, responsible for sustainability and climate change services in Spain. Degree in Environmental Sciences from UAM, Executive MBA from IESE Business School and Diploma in International Business from the University of Berkeley.
- **ILARIA BENEDETTI.** Research Fellow, Tuscia University, Italy. Specialized in: Computation of Spatial Price Indexes, Well-being, inequality and economic growth.
- **ALEJANDRO CALDERÓN.** Executive Director at Morgan Stanley, USA. Experience in wealth management and in the financial sector, his focus is investing in environmental projects.
- **EMANUELE CAMPIGLIO.** Assistant Professor, Vienna University of Economics and Business (WU), where he leads the research area in Climate Economics and Finance.



- **JOSÉ RAMÓN CANALES.** General Supervision Direction (Methodology Group: development of supervision methodologies within the framework of the Single Supervisory Mechanism and; work related to sustainable finance, both internally within the Bank of Spain and through participation in various international groups (NGFS, EBA and ECB). Degree in Business Administration and management from CUNEF.
- **MARTA CONTRERAS HERNÁNDEZ.** Director of Sustainability and Climate Change in KPMG Asesores. Trainer certified by GRI and by CESGA issued from the Spanish Institute of Financial Studies. Bachelor of Chemical Sciences (specialty in Environment from UCM, Madrid).
- **LEONCIO DANIEL CRUZ GOMÉZ.** Director of Research and Development at Private Inc. Newspaper. Columnist: Revista Vinculando, Cuatro Mercadotecnia y Publicidad and Medio Digital Política Comunicada. Master of International Business, Autonomus University of Tamaulipas.
- **DOUGLAS CUMMING.** Professor of Finance, Florida Atlantic University. Editor-in-chief of the Journal of Corporate Finance and Associate Editor of the Journal of Banking and Finance, European Journal of Finance, and Corporate Governance: An International Review.
- **DR. IVÁN DÍAZ- RAINEY.** Director, Climate and Energy Finance Group (CEFGGroup) & Associate Professor of Finance, University of Otago (New Zealand). Leading the Climate and Energy Finance Group at Otago (CEFGGroup). Associate Editor, Journal of Financial Regulation and Compliance (JFRC).
- **MAREK DIETL.** Assistant Professor in Economics, Warsaw School of Economics, University of Warsaw. President of the Warsaw Stock Exchange Management Board.
- **ABDEL EL-SHAARAWI.** Professor of Mathematics, McMaster University, University of British Columbia, National Water Research Inst., Canada. Founder of The International Environmetrics Society and Environmetrics. Doctor Honoris Causa, University of Lorraine, France.
- **SYLVIA ROSE ESTERBY.** Professor emeritus at the University of British Columbia. Previous positions at Okanagan University College and the National Water Research Institute, Environment Canada. Founder of the International Environmetrics Society (TIES).

- **VERA ESTEFANÍA.** Degree in Economics from the Autonomous University of Madrid. Belongs to the Scale of Superior Optional Technicians of the Autonomous Agencies of the Ministry of the Environment. Since 2005, she has worked at the Spanish Climate Change Office as a socio-economic adviser, specializing in international climate change negotiations and previously working in the International Financial Analyst Analysis Department (AFI).
- **JOSÉ ANTÓNIO FILIPE.** Professor of Mathematics, Institute of Economics and Management, University Institute of Lisbon. Member of the College of Expert Reviewers and the College of Review Panel Members of the ESF-European Science Foundation.
- **LORENZO GALLARDO ROJO.** Sales Executive at Amundi Iberia, Asset Management. Degree in Business Administration and Management from CUNEF.
- **INÉS GARCÍA-PINTOS BALBÁS.** Independent consultant in Sustainability and Sustainable Finance. Associate professor (UCM). Member of the Board of trustees of the ECODES Foundation, CREAS CPR and the boards of Forética and DIRSE. Degree in Economics and Business Administration from Complutense University of Madrid.
- **TOMAS GARICANO ROJAS.** Director of the Environment & Sustainability School at Exponential Education. Senior Advisor at Atrevia in Corporate Governance & Sustainability. Corporate Finance Senior Consultant. Degree in Law at University Complutense of Madrid. MBA at IESE. Attorney and Former Dean at Instituto de Empresa. Corporate Finance & Corporate Government professor over the last 35 years. Extensive working experience in several large corporations.
- **BESMAGLAA.** Assistant Professor in Industrial Economics, IEI, Linköping University. Program Director of two-year master's programme in Strategy and Management in International Organisations (SMIO).
- **MUHAMMAD IMRAN QURESHI.** Professor of Management. Technical University of Malaysia, Malacca (UTeM). Founder director of Connecting Academia, Society & Industry Alliance (Connecting ASIA) Research Network.
- **VICENTE JAKAS.** Treasury Markets Finance Director Continental Europe - Deutsche Bank.
- **DR. RANADEVA JAYASEKERA.** Associate Professor in Accounting and Finance at Trinity College Dublin. Member of the Chartered Institute of Management Accounts (CIMA), UK.

- **KRYZSTOFF KOMPA.** Senior Research Associate at the University of Johannesburg, College of Business and Economics, Johannesburg (SA).
- **DR. TOTTI KÖNNÖLA.** Managing Director and Co-founder at Insight Foresight Institute (IFI). Member of the SCB International Advisory Board, Belgium & Member of the Advisory Board in Ges Alliance, Madrid. Dr. Tech. Systems Analysis, Innovation and Environmental Management, from Helsinki University of Technology (TKK).
- **ROBERTO KNOP MUSZYNSKI.** Senior Advisor at Jones Lang Lasalle, Spain. COFIDES External Advisor. Member of the Academic Council of EFA. Doctor in Economic and Business Sciences In Banking and Stock Exchange at the Autonomous University, Madrid.
- **YEVA NERSISYAN.** Research Scholar at the Global Institute for Sustainable Prosperity and Associate Professor Department of Economics at Franklin and Marshall College, Lancaster-Pennsylvania. B.A. in economics from Yerevan State University in Armenia, and M.A. and Ph.D. in economics and mathematics from the University of Missouri-Kansas City.
- **DANIEL KWABENA TWEREFUO.** Associate Professor, University of Ghana. Member of the European Association of Environmental and Resource Economists and the Deputy Director of the Environment for Development (EfD) Initiative in Ghana.
- **JUAN LABORDA.** Founder Partner Razona Estudio de Economía y Finanzas. Professor Advance Portfolio Management and Currency markets in Master Finance & Associate Professor Financial Economic, Carlos III, University (Madrid).
- **TIZIANA LAURETI.** Professor of Economic Statistics, Tuscia University, Italy. Expert in Statistics for Environment and consumer behavior and well-being sustainability. Nominated by the Italian President of the Council of Ministers as a member of the Statistical Information Steering and Coordination Committee.
- **JAVIER LÓPEZ-GALIACHO.** Director of Compliance Officer of the Group and Corporate Responsibility of the FCC Group (since 2004). Chairman of the COMPLIANCE Committee of the FCC Group. Director of the Corporate Governance Commission of the Sustainability Excellence Club. Law Degree (UCM). Doctor of Laws, rated cum laude (UCM). Diploma in sustainability from Wharton School. University of Pennsylvania (USA).

- **BINGJIE LIU.** Assistant Professor at California State University, Los Angeles. Areas research: Human-Computer Interaction (HCI), Human-Robot Interaction (HRI), Computer-Mediated Communication (CMC), Social Media, Psychological Effects of Technologies.
- **FERNANDO LUQUE.** Senior Financial Editor for Morningstar Spain. He publishes articles in Investment Strategies, Investment & Finance, El Economista, Funds People and participates in radio programs dedicated to investment funds. Commercial Engineer from Ecole de Commerce Solvay (Université Libre de Bruxelles).
- **JAMES MING CHEN.** Professor of Constitutional Law (Justin Smith Morrill Chair in Law), Michigan State University College of Law. Former Dean, University of Louisville School of Law. Elected member, American Law Institute.
- **BORJA MIRANDA JOHANSSON.** Managing Director at Morrow Sodali. Expert in strategic counsel on corporate events involving share/bond holder participation and also consulting experience on ESG related matters. Degree in Business Administration from CUNEF.
- **VIVIANE NAIMY.** Professor of Finance at Nôtre Dame University (Lebanon) and Dean, Faculty of Business and Economics. She has received 10 international awards in recognition of excellence in research in Risk Management, Investment, Corporate Finance and Financial Modelling.
- **MAURICIO A. ORTEGA HINOJOSA.** Director of Microfinance Institutions in Latam and Managing Partner of Serinea Investments, S.L. Expert in investment banking in the microfinance sector, impact investing and sustainable finance. Coordinator of the Master in Microfinance and Social Development, University of Alcalá, Spain.
- **ENRIQUE PÉREZ-HERNÁNDEZ.** Independent Coordinating Director of Santander Investment: Chairman of the Audit and Risks and Appointments and Remuneration Committees. Member of the Advisory Board of MORROW SODALI ("Proxy solicitation" and advice on corporate governance). Professor of the Master in International Finance and from Executive Master of Management of Financial Institutions and Investment Services Companies from UCM, Madrid. Speaker of many conferences and analyzes on Macroeconomics and International Capital Markets.
- **DHRUBA PURKAYASTHA.** Director, US-India Clean Energy Finance (USICEF), for which Climate Policy Initiative serves as the Program Manager. He also provides guidance to the CPI team in India on analysis of financial policy for clean energy.

- **JUAN MANUEL REDONDO.** Founder Partner and Director of Capital Partners. Member of the Spanish Institute of Financial Analysts and the College of Economists of Spain. Degree in Economics from the Complutense University of Madrid.
- **CEDRIC RIMAUD.** ASEAN Program Manager at the Climate Bond Initiative. Business Degree from EM Lyon, France. CFA charter holder and member of the CFA Society in Singapore.
- **ALFONSO ROSELL PALACIOS.** Director of Operations (JLL Valuations-Jones Lang Lasalle Group). Expert in the Financial Sector of the Stock Market. Bachelor of Economics from the UAM University. Master in Business Administration from the IE Business School.
- **CARLOS RUIZ ALONSO.** Director of Sustainability and Risks at Enagás, Spain. Industrial Engineer from UPM, PDD from EOI and Corporate Entrepreneurship and Open Innovation Program from Deusto.
- **CRISTINA M. RUIZ PÉREZ.** Partner & Director of U&C Abogados and AEA Abogados. Director at the publishing house Ñaque editora. Professor of Law Master ICA CR-UCLM (Castilla La Mancha University). Bachelor of Law, UNED.
- **GAZI SALAH UDDIN.** Associate Professor of Financial Economics at the Department of Management and Engineering, Linköping University, Sweden. He has have publications in well-renowned journals such as European Journal of Operation Research, Journal of Economic Dynamics and Control, Energy Economics, and etc.
- **ESTHER SARAI CASTILLO FLORES.** Professor in INIDEP (Mexico). Expert in Market Research Studies and Business projects, Research Protocol, Strategic and Tactical Planning. Graduated in Economy and Finance- UACJS-UAT.
- **EDUARDO SANCHO GARCÍA.** Manager Corporate and Sustainability Advisory at Morrow Sodali, Spain. Degree in Business Management and Administration from Carlos III University.
- **DR. YOCHANAN SHACHMUROVE.** Professor of Economics and Business at the City College and the Graduate Center of the City University of New York. He has served as a Guest Editor for three special issues of the International Journal of Business, two of them dealing with Financial Markets of the Middle East, and one co-edited with Nobel Laureate Professor Lawrence Klein about the BRICs B.A., Tel Aviv Univ., M.B.A.; M.A., Univ. of Minnesota, Ph. D.

- **LUCA SECONDI.** Associate Professor of Economic Statistics at the University of Tuscia, (Viterbo), Department for Innovation in Biological, Agro-Food and Forest Systems (DIBAF). Research activities focused on statistical analysis of demand and consumer behaviour, with specific reference to food waste, measures of subjective well-being, quality of life and households' living conditions; CGE models: university efficiency and effectiveness.
- **SIMON STIELL.** Cabinet. Minister, Grenada. Senator and Minister of State with responsibility for the Environment in the Ministry of Agriculture, Lands, Forestry, Fisheries, and the Environment; and Minister of State in the Ministry of Education and Human Resource Development, with specific responsibility for Human Resource Development in the Keith Mitchell Administration.
- **FARHAD TAGHIZADEH-HESARY.** Associate Professor of economics at Tokai University in Japan and Visiting Professor at Keio University (Japan) & Chiang Mai University (Thailand). Grantee of the Excellent Young Researcher (LEADER) status from the Ministry of Education of Japan (MEXT).
- **ULRICH VOLZ.** Reader in Economics at SOAS University of London and Founder Director of the SOAS Centre for Sustainable Finance. Senior Research Fellow at the German Development Institute. Honorary Professor of Economics at the University of Leipzig.
- **ALEJANDRO WILCHES-SEGOVIA.** Specialist in Corporate Sustainability, CSR and Social Management (Colombia).
- **DOROTAWITKOWSKA.** Professor of Economics, Finance and Statistics, University of Lodz (Poland) and University of Johannesburg (South Africa). President, Current Economic & Social Topics International Research Assoc.-CESTIRA. Member Executive Committee International Atlantic Economic Society (USA).
- **NAOYUKI YOSHINO.** Professor Emeritus of Keio University in Tokyo Japan and Director of Financial Research Center (FSA, Japan). PhD from Johns Hopkins University (his thesis supervisor was Sir Alan Walters (Margaret Thatcher's Economic Adviser). Honorary Doctorate: Univ. of Gothenburg (Sweden) and Martin Luther University of Halle-Wittenberg (Germany).

# ANEXO 4

## PRESENTACIÓN INSTITUCIONAL DE EXPONENTIAL EDUCATION

**Exponential Education**, a través de una tecnología de vanguardia y muy disruptiva, **sitúa a la persona en el centro de su ecosistema** con el objetivo de poner a su disposición la mejor experiencia educativa online a través de sus 4 escuelas temáticas.

- **Finance & Business School**
- **Environment & Sustainability School**
- **Innovation & Technology School**
- **Health & BioMedicine School**

Asimismo, Exponential Education cuenta con una red de **alianzas institucionales**, que le han permitido alcanzar acuerdos con entidades académicas de máximo prestigio. Igualmente, cuenta con un **Consejo Académico** conformado por personalidades a nivel internacional, y siendo de especial relevancia la participación en el mismo, de académicos que han obtenido el **Premio Nobel de Economía**, como es el caso de los profesores Finn E. Kydland, Eduard C. Prescott y Thomas J. Sargent.

La actividad formativa de Exponential Education **cubre tanto el segmento B2B** (formación corporativa in-company) como el segmento **B2C** (formación en abierto) y **se realiza a nivel global**, cubriendo diversas geografías en múltiples latitudes.

El proceso educativo online de Exponential Education está concebido para que el usuario pueda participar en los diferentes programas formativos desde **todo tipo de dispositivos y haciendo especial hincapié en el "Smartphone"** como herramienta indispensable para conciliar la actividad formativa con la máxima portabilidad.

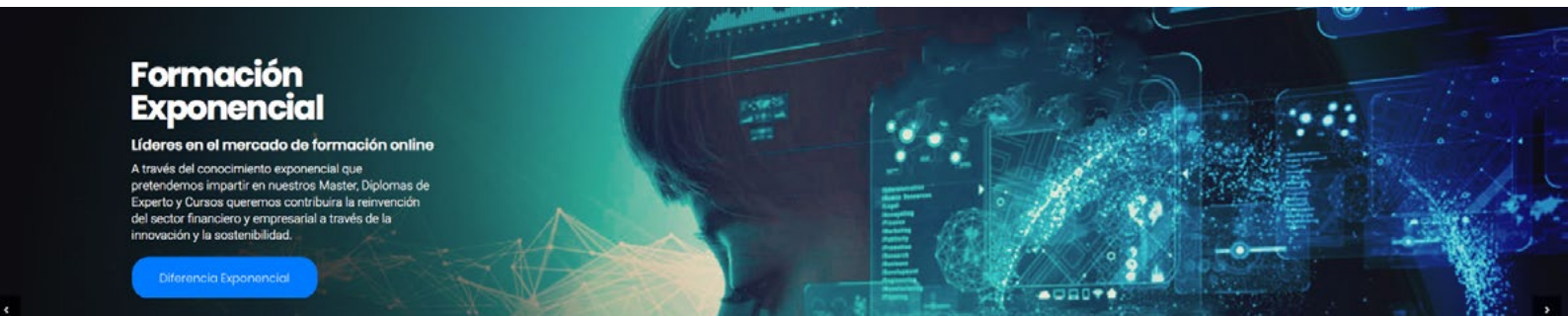
El modelo online de Exponential Education sienta las bases de la nueva Institución Educativa del siglo XXI.

### Formación Exponencial

Líderes en el mercado de formación online

A través del conocimiento exponencial que pretendemos impartir en nuestros Master, Diplomas de Experto y Cursos queremos contribuir a la reinversión del sector financiero y empresarial a través de la innovación y la sostenibilidad.

Diferencia Exponencial





# Finance & Business SCHOOL

Está orientada a cubrir tanto los principales aspectos de las finanzas y la economía, así como el impacto de la innovación en el sector financiero empresarial.

[Ver Escuela](#)



# Environment & Sustainability SCHOOL

El Cambio Climático ha generado la necesidad de desarrollar nuevos parámetros económicos, tecnológicos, sociales y personales.

[Ver Escuela](#)



# Innovation & Technology SCHOOL

La gran disrupción tecnológica que está experimentando la sociedad exige conocer en profundidad el valor catalizador de las tecnologías en los procesos de creatividad, innovación y desarrollo.

[Ver Escuela](#)



# Health & Biomedicine SCHOOL

Nace con el objetivo de dar a conocer todos los avances que se están generando en materia de biomedicina, cirugía robótica, IA, impresión 3D, wearables, etc...

[Ver Escuela](#)





exponential  
E D U C A T I O N

[info@exponential-institute.com](mailto:info@exponential-institute.com)  
[www.exponential-institute.com](http://www.exponential-institute.com)